

УТВЕРЖДАЮ
Директор МБОУ СОШ
им.Исхакова А.С. с.Уральск
Фахматуллина Л.А.
«17» августа 2016 г.

ПАСПОРТ ДОСТУПНОСТИ объекта социальной инфраструктуры (ОСИ)

№ _____

1. Общие сведения об объекте

1.1. Наименование (вид) объекта муниципальное бюджетное общеобразовательное учреждение средняя общеобразовательная школа имени Исхакова Алмаза Салимовича села Уральск

1.2. Адрес объекта Республика Башкортостан, Учалинский район, с.Уральск, ул.Советская,4

1.3. Сведения о размещении объекта:

- учебный корпус 2 этажей, 2226.м

- столовая 1этаж, 78,8кв.м

- гараж 1этаж, 37,7.м

- склад 1этаж, 14,1кв.м

- склад 1 этаж, 44,9 кв.м

1.4. Год постройки здания 1971, последнего капитального ремонта нет

1.5. Дата предстоящих плановых ремонтных работ: текущего июнь-июль 2016г

сведения об организации, расположенной на объекте

1.6. Название организации (учреждения), (полное юридическое наименование – согласно Уставу, краткое наименование) муниципальное бюджетное общеобразовательное учреждение средняя общеобразовательная школа имени Исхакова Алмаза Салимовича села Уральск муниципального района Учалинский район Республики Башкортостан

1.7. Юридический адрес организации (учреждения) 453742РБ, Учалинский район с.Уральск, ул.Советская,4

1.8. Основание для пользования объектом оперативное управление

1.9. Форма собственности государственная,

1.10. Территориальная принадлежность муниципальная

1.11. Вышестоящая организация (наименование) МКУ Управление образования муниципального района Учалинский район РБ

1.12. Адрес вышестоящей организации, другие координаты: ул. Муртазина, 22, Учалы, Респ. Башкортостан, 453700 Телефон: 8 (347) 916-25-77

2. Характеристика деятельности организации на объекте (по обслуживанию населения)

2.1 Сфера деятельности *образование*

2.2 Виды оказываемых услуг *образовательные*

2.3 Форма оказания услуг: *на объекте*

2.4 Категории обслуживаемого населения по возрасту: *от 6 до 18 лет*

2.5 Категории обслуживаемых инвалидов: *дети*

2.6 Плановая мощность: посещаемость (количество обслуживаемых в день), вместимость, пропускная способность *660*

2.7 Участие в исполнении ИПР инвалида, ребенка-инвалида (да, нет) *нет*

3. Состояние доступности объекта

3.1 Путь следования к объекту пассажирским транспортом

(описать маршрут движения с использованием пассажирского транспорта)

наличие адаптированного пассажирского транспорта к объекту *нет*

3.2 Путь к объекту от ближайшей остановки пассажирского транспорта:

3.2.1 расстояние до объекта от остановки транспорта 50 м

3.2.2 время движения (пешком) 1 мин

3.2.3 наличие выделенного от проезжей части пешеходного пути (да, нет),

3.2.4 Перекрестки: нерегулируемые;

3.2.5 Информация на пути следования к объекту: *да*

3.2.6 Перепады высоты на пути: нет

3.3 Организация доступности объекта для инвалидов – форма обслуживания*

№№ п/п	Категория инвалидов (вид нарушения)	Вариант организации доступности объекта (формы обслуживания)*
1.	Все категории инвалидов и МГН	ДУ
	<i>в том числе инвалиды:</i>	
2	передвигающиеся на креслах-колясках	ДУ
3	с нарушениями опорно-двигательного аппарата	ДУ
4	с нарушениями зрения	ДУ
5	с нарушениями слуха	ДУ
6	с нарушениями умственного развития	ДУ

* - указывается один из вариантов: «А», «Б», «ДУ», «ВНД»

3.4 Состояние доступности основных структурно-функциональных зон

№№ п/п	Основные структурно-функциональные зоны	Состояние доступности, в том числе для основных категорий инвалидов**	Приложение	
			№ на плане	№ фото
1	Территория, прилегающая к зданию (участок)	ДП-В		
2	Вход (входы) в здание	ДП-В		
3	Путь (пути) движения внутри здания (в т.ч. пути эвакуации)	ДУ		
4	Зона целевого назначения здания (целевого посещения объекта)	ДУ		
5	Санитарно-гигиенические помещения	ДУ		
6	Система информации и связи (на всех зонах)	ВНД		
7	Пути движения к объекту (от остановки транспорта)	ДУ		

** Указывается: ДП-В - доступно полностью всем; ДП-И (К, О, С, Г, У) – доступно полностью избирательно (указать категории инвалидов); ДЧ-В - доступно частично всем; ДЧ-И (К, О, С, Г, У) – доступно частично избирательно (указать категории инвалидов); ДУ - доступно условно, ВНД – временно недоступно

3.3 Организация доступности объекта для инвалидов – форма обслуживания*

№№ п/п	Категория инвалидов (вид нарушения)	Вариант организации доступности объекта (формы обслуживания)*
1.	Все категории инвалидов и МГН	ДУ
	<i>в том числе инвалиды:</i>	
2	передвигающиеся на креслах-колясках	ДУ
3	с нарушениями опорно-двигательного аппарата	ДУ
4	с нарушениями зрения	ДУ
5	с нарушениями слуха	ДУ
6	с нарушениями умственного развития	ДУ

* - указывается один из вариантов: «А», «Б», «ДУ», «ВНД»

3.4 Состояние доступности основных структурно-функциональных зон

№№ п/п	Основные структурно-функциональные зоны	Состояние доступности, в том числе для основных категорий инвалидов**	Приложение	
			№ на плане	№ фото
1	Территория, прилегающая к зданию (участок)	ДП-В		
2	Вход (входы) в здание	ДП-В		
3	Путь (пути) движения внутри здания (в т.ч. пути эвакуации)	ДУ		
4	Зона целевого назначения здания (целевого посещения объекта)	ДУ		
5	Санитарно-гигиенические помещения	ДУ		
6	Система информации и связи (на всех зонах)	ВНД		
7	Пути движения к объекту (от остановки транспорта)	ДУ		

** Указывается: ДП-В - доступно полностью всем; ДП-И (К, О, С, Г, У) – доступно полностью избирательно (указать категории инвалидов); ДЧ-В - доступно частично всем; ДЧ-И (К, О, С, Г, У) – доступно частично избирательно (указать категории инвалидов); ДУ - доступно условно, ВНД – временно недоступно

3.5. ИТОГОВОЕ ЗАКЛЮЧЕНИЕ о состоянии доступности ОСИ: *доступно условно*

4. Управленческое решение

4.1. Рекомендации по адаптации основных структурных элементов объекта

№ № п \п	Основные структурно-функциональные зоны объекта	Рекомендации по адаптации объекта (вид работы)*
1	Территория, прилегающая к зданию (участок)	капитальный ремонт
2	Вход (входы) в здание	не нуждается
3	Путь (пути) движения внутри здания (в т.ч. пути эвакуации)	не нуждается
4	Зона целевого назначения здания (целевого посещения объекта)	не нуждается
5	Санитарно-гигиенические помещения	не нуждается
6	Система информации на объекте (на всех зонах)	не нуждается
7	Пути движения к объекту (от остановки транспорта)	капитальный ремонт
8.	Все зоны и участки	не нуждается

*- указывается один из вариантов (видов работ): не нуждается; ремонт (текущий, капитальный); индивидуальное решение с ТСР; технические решения невозможны – организация альтернативной формы обслуживания

4.2. Период проведения работ 2016-2017 уч.год.

в рамках исполнения *плана МКУ ОО Учалинского района*

(указывается наименование документа: программы, плана)

4.3 Ожидаемый результат (по состоянию доступности) после выполнения работ по адаптации доступно всем детям с ОВЗ

Оценка результата исполнения программы, плана (по состоянию доступности) _____

4.4. Для принятия решения требуется, не требуется *(нужное подчеркнуть)*:

Согласование МКУ Управление образования муниципального района Учалинский район РБ

Имеется заключение уполномоченной организации о состоянии доступности объекта
(наименование документа и выдавшей его организации, дата), прилагается

4.5. Информация размещена (обновлена) на Карте доступности дата _____

(наименование сайта, портала)

5. Особые отметки

Паспорт сформирован на основании:

1. Анкеты (информации об объекте) от « ____ » _____ 20 ____ г.,

2. Акта обследования объекта: № акта _____ от « ____ » _____ 20 ____ г.

3. Решения Комиссии _____ от « ____ » _____ 20 ____ г.



АНКЕТА
(информация об объекте социальной инфраструктуры)
К ПАСПОРТУ ДОСТУПНОСТИ ОСИ

№ _____

1. Общие сведения об объекте

1.1. Наименование (вид) объекта муниципальное бюджетное общеобразовательное учреждение средняя общеобразовательная школа имени Исхакова Алмаза Салимовича села Уральск

1.2. Адрес объекта Республика Башкортостан, Учалинский район, с.Уральск, ул.Советская,4

1.3. Сведения о размещении объекта:

- учебный корпус 2 этажей, 2226.м

- столовая 1этаж, 78,8кв.м

- гараж 1этаж, 37,7.м

- склад 1этаж, 14,1кв.м

- склад 1 этаж, 44,9 кв.м

1.4. Год постройки здания 1971, последнего капитального ремонта нет

1.5. Дата предстоящих плановых ремонтных работ: текущего июнь-июль 2016г

сведения об организации, расположенной на объекте

1.6. Название организации (учреждения), (полное юридическое наименование – согласно Уставу, краткое наименование) муниципальное бюджетное общеобразовательное учреждение средняя общеобразовательная школа имени Исхакова Алмаза Салимовича села Уральск муниципального района Учалинский район Республики Башкортостан

1.7. Юридический адрес организации (учреждения) 453742РБ, Учалинский район с.Уральск, ул.Советская, 4

1.8. Основание для пользования объектом оперативное управление

1.9. Форма собственности государственная,

1.10. Территориальная принадлежность муниципальная

1.11. Вышестоящая организация (наименование) МКУ Управление образования муниципального района Учалинский район РБ

1.12. Адрес вышестоящей организации, другие координаты: ул. Муртазина, 22, Учалы, Респ. Башкортостан, 453700 Телефон: 8 (347) 916-25-77

2. Характеристика деятельности организации на объекте (по обслуживанию населения)

2.1 Сфера деятельности *образование*

2.2 Виды оказываемых услуг *образовательные*

2.3 Форма оказания услуг: *на объекте*

2.4 Категории обслуживаемого населения по возрасту: *от 6 до 18 лет*

2.5 Категории обслуживаемых инвалидов: *дети*

2.6 Плановая мощность: посещаемость (количество обслуживаемых в день), вместимость, пропускная способность *660*

2.7 Участие в исполнении ИПР инвалида, ребенка-инвалида (да, нет) *нет*

3. Состояние доступности объекта для инвалидов и других маломобильных групп населения (МГН)

3.1 Путь следования к объекту пассажирским транспортом

(описать маршрут движения с использованием пассажирского транспорта)

наличие адаптированного пассажирского транспорта к объекту *нет*

3.2 Путь к объекту от ближайшей остановки пассажирского транспорта:

3.2.1 расстояние до объекта от остановки транспорта *50* м

3.2.2 время движения (пешком) *1* мин

3.2.3 наличие выделенного от проезжей части пешеходного пути (*да, нет*),

3.2.4 Перекрестки: нерегулируемые;

3.2.5 Информация на пути следования к объекту: да

3.2.6 Перепады высоты на пути: нет

3.3 Вариант организации доступности ОСИ (формы обслуживания)

* с учетом СП 35-101-2001

№№ п/п	Категория инвалидов (вид нарушения)	Вариант организации доступности объекта
1.	Все категории инвалидов и МГН	ДУ
	<i>в том числе инвалиды:</i>	
2	передвигающиеся на креслах-колясках	ДУ
3	с нарушениями опорно-двигательного аппарата	ДУ
4	с нарушениями зрения	ДУ
5	с нарушениями слуха	ДУ
6	с нарушениями умственного развития	ДУ

* - указывается один из вариантов: «А», «Б», «ДУ», «ВНД»

4. Управленческое решение(предложения по адаптации основных структурных элементов объекта)

№ № п/п	Основные структурно-функциональные зоны	Состояние доступности, в том числе для основных категорий инвалидов**	Приложение	
			№ на плане	№ фото
1	Территория, прилегающая к зданию (участок)	ДП-В		
2	Вход (входы) в здание	ДП-В		
3	Путь (пути) движения внутри здания (в т.ч. пути эвакуации)	ДУ		
4	Зона целевого назначения здания (целевого посещения объекта)	ДУ		
5	Санитарно-гигиенические помещения	ДУ		

6	Система информации и связи (на всех зонах)	ВНД		
7	Пути движения к объекту (от остановки транспорта)	ДУ		

*- указывается один из вариантов (видов работ): не нуждается; ремонт (текущий, капитальный); индивидуальное решение с ТСР; технические решения невозможны – организация альтернативной формы обслуживания

Размещение информации на Карте доступности согласовано _____

(подпись, Ф.И.О., должность; координаты для связи уполномоченного представителя объекта)

УТВЕРЖДАЮ
Директор МБОУ СОШ
им.Исхакова А.С. с.Уральск
Л.А. Рахматуллина
« 17 » *августа* 2016 г.

АКТ ОБСЛЕДОВАНИЯ
объекта социальной инфраструктуры
К ПАСПОРТУ ДОСТУПНОСТИ ОСИ

№ _____

« ____ » _____ 20__ г.

Наименование МР/ГО

1. Общие сведения об объекте

1.1. Наименование (вид) объекта муниципальное бюджетное общеобразовательное учреждение средняя общеобразовательная школа имени Исхакова Алмаза Салимовича села Уральск

1.2. Адрес объекта Республика Башкортостан, Учалинский район, с.Уральск, ул.Советская,4

1.3. Сведения о размещении объекта:

- учебный корпус 2 этажей, 2226.м

- столовая 1этаж, 78,8кв.м

- гараж 1этаж, 37,7.м

- склад 1этаж, 14,1кв.м

- склад 1 этаж, 44,9 кв.м

1.4. Год постройки здания 1971, последнего капитального ремонта нет

1.5. Дата предстоящих плановых ремонтных работ: текущего июнь-июль 2016г

1.6. Название организации (учреждения), (полное юридическое наименование – согласно Уставу, краткое наименование) муниципальное бюджетное общеобразовательное учреждение средняя общеобразовательная школа имени Исхакова Алмаза Салимовича села Уральск муниципального района Учалинский район Республики Башкортостан

1.7. Юридический адрес организации (учреждения) 453742РБ, Учалинский район с.Уральск, ул.Советская,4

2. Характеристика деятельности организации на объекте

Дополнительная информация *Образование*

3. Состояние доступности объекта

3.1 Путь следования к объекту пассажирским транспортом

(описать маршрут движения с использованием пассажирского транспорта)

наличие адаптированного пассажирского транспорта к объекту нет

3.2 Путь к объекту от ближайшей остановки пассажирского транспорта:

3.2.1 расстояние до объекта от остановки транспорта 50 м

3.2.2 время движения (пешком) 1 мин

3.2.3 наличие выделенного от проезжей части пешеходного пути (да, нет),

3.2.4 Перекрестки: нерегулируемые;

3.2.5 Информация на пути следования к объекту: да

3.2.6 Перепады высоты на пути: нет

3.3 Организация доступности объекта для инвалидов – форма обслуживания

№№ п/п	Категория инвалидов (вид нарушения)	Вариант организации доступности объекта (формы обслуживания)*
1.	Все категории инвалидов и МГН	ДУ
	<i>в том числе инвалиды:</i>	
2	передвигающиеся на креслах-колясках	ДУ
3	с нарушениями опорно-двигательного аппарата	ДУ
4	с нарушениями зрения	ДУ

5	с нарушениями слуха	ДУ
6	с нарушениями умственного развития	ДУ

* - указывается один из вариантов: «А», «Б», «ДУ», «ВНД»

3.4 Состояние доступности основных структурно-функциональных зон

№ № п/п	Основные структурно-функциональные зоны	Состояние доступности, в том числе для основных категорий инвалидов**	Приложение	
			№ на плане	№ фото
1	Территория, прилегающая к зданию (участок)	ДП-В		
2	Вход (входы) в здание	ДП-В		
3	Путь (пути) движения внутри здания (в т.ч. пути эвакуации)	ДУ		
4	Зона целевого назначения здания (целевого посещения объекта)	ДУ		
5	Санитарно-гигиенические помещения	ДУ		
6	Система информации и связи (на всех зонах)	ВНД		
7	Пути движения к объекту (от остановки транспорта)	ДУ		

** Указывается: ДП-В - доступно полностью всем; ДП-И (К, О, С, Г, У) – доступно полностью избирательно (указать категории инвалидов); ДЧ-В - доступно частично всем; ДЧ-И (К, О, С, Г, У) – доступно частично избирательно (указать категории инвалидов); ДУ - доступно условно, ВНД – недоступно

3.5. ИТОГОВОЕ ЗАКЛЮЧЕНИЕ о состоянии доступности ОСИ: *доступно условно*

4. Управленческое решение (проект)

4.1. Рекомендации по адаптации основных структурных элементов объекта:

№ № п \п	Основные структурно-функциональные зоны объекта	Рекомендации по адаптации объекта (вид работы)*
1	Территория, прилегающая к зданию (участок)	капитальный ремонт
2	Вход (входы) в здание	не нуждается
3	Путь (пути) движения внутри здания (в т.ч. пути эвакуации)	не нуждается
4	Зона целевого назначения здания (целевого посещения объекта)	не нуждается
5	Санитарно-гигиенические помещения	не нуждается
6	Система информации на объекте (на всех зонах)	не нуждается
7	Пути движения к объекту (от остановки транспорта)	капитальный ремонт
8.	Все зоны и участки	не нуждается

*- указывается один из вариантов (видов работ): не нуждается; ремонт (текущий, капитальный); индивидуальное решение с ТСР; технические решения невозможны – организация альтернативной формы обслуживания

4.2. Период проведения работ 2016-2017 уч.год.

в рамках исполнения *плана МКУ ОО Учалинского района*

(указывается наименование документа: программы, плана)

4.3 Ожидаемый результат (по состоянию доступности) после выполнения работ по адаптации доступно всем детям с ОВЗ

Оценка результата исполнения программы, плана (по состоянию доступности) _____

4.4. Для принятия решения требуется, не требуется *(нужное подчеркнуть)*:

4.4.1. согласование на Комиссии МКУ Управление образования муниципального района Учалинский район РБ

(наименование Комиссии по координации деятельности в сфере обеспечения доступной среды жизнедеятельности для инвалидов и других МГН)

4.4.2. согласование работ с надзорными органами *(в сфере проектирования и строительства, архитектуры, охраны памятников, другое - указать)*

4.4.3. техническая экспертиза; разработка проектно-сметной документации; нет

4.4.4. согласование с вышестоящей организацией (собственником объекта); нет

4.4.5. согласование с общественными организациями инвалидов _____ нет _____;

4.4.6. другое _____ нет _____

Имеется заключение уполномоченной организации о состоянии доступности объекта
(наименование документа и выдавшей его организации, дата), прилагается

_____ нет _____

4.7. Информация может быть размещена (обновлена) на Карте доступности

(наименование сайта, портала)

5. Особые отметки

ПРИЛОЖЕНИЯ:

Результаты обследования:

- | | |
|--|---------|
| 1. Территории, прилегающей к объекту | на 2 л. |
| 2. Входа (входов) в здание | на 2 л. |
| 3. Путей движения в здании | на 2 л. |
| 4. Зоны целевого назначения объекта | на 3 л. |
| 5. Санитарно-гигиенических помещений | на 2 л. |
| 6. Системы информации (и связи) на объекте | на 2 л. |

Результаты фотофиксации на объекте _____ на 7 л.

План 1 этажа, _____ на 1 л.

Другое (в том числе дополнительная информация о путях движения к объекту)

Руководитель


рабочей группы Фазлетдинова З. Р., зам.директора по УВР.

(Должность, Ф.И.О.)



(Подпись)

Члены рабочей группы:

Звонарёва Н.П., психолог 
(Должность, Ф.И.О.) (Подпись)

Тарасенко В.А., зам.директора по АХЧ _____
(Должность, Ф.И.О.) (Подпись)

В том числе:

представители общественных

организаций инвалидов

Яхина Р.Р.

(Должность, Ф.И.О.)



(Подпись)

к Акту обследования ОСИ к паспорту доступности ОСИ № _____ от «___» _____ 20__ г.

I Результаты обследования:**1. Территории, прилегающей к зданию (участка)**муниципальное бюджетное общеобразовательное учреждение средняя общеобразовательная школа имени Исхакова Алмаза СалимовичаРеспублика Башкортостан МР Учалинский район с.Уральск, ул.Советская ,4

Наименование объекта, адрес

№ п/п	Наименование функционально-планировочного элемента	Наличие элемента			Выявленные нарушения и замечания		Работы по адаптации объектов	
		есть/нет	№ на плане	№ фото	Содержание	Значимо для инвалида (категория)	Содержание	Виды работ
1.1	Вход (входы) на территорию	есть	1	1	приспособлено	все		
1.2	Путь (пути) движения на территории	есть	13	2	Не приспособлено	все	<p>1. Обеспечение беспрепятственного движения по коммуникационным путям, помещениям и пространствам;</p> <p>2. Обеспечение достижения места целевого назначения или обслуживания и пользования предоставленным и возможностями;</p> <p>3. Обеспечение возможности воспользоваться местами отдыха, ожидания и сопутствующего обслуживания.</p>	<p>Устройство поворотных и разворотных площадок, в том числе в тупиковых элементах путей пешеходного движения, Выделение пешеходных путей на покрытии с помощью знаков и указателей, предупредительных надписей с размером символа по высоте не менее 0,5 м, рифления, изменения фактуры покрытия. Установка информации о месте и</p>

							удаленности входов, мест обслуживания и отдыха, установка мест отдыха вблизи пересечений путей движения, перед входом в здание и выходом с участка. Оборудование путей движения инвалидов средствами ориентации
1.3	Лестница (наружная)	нет					
1.4	Пандус (наружный)	нет					
1.5	Автостоянка и парковка	нет					
	ОБЩИЕ требования к зоне						

II Заключение по зоне:

Наименование структурно-функциональной зоны	Состояние доступности* (к пункту 3.4 Акта обследования ОСИ)	Приложение		Рекомендации по адаптации (вид работы)** к пункту 4.1 Акта обследования ОСИ
		№ на плане	№ фото	
Территория, прилегающей к зданию	ДУ			капитальный ремонт

* указывается: ДП-В - доступно полностью всем; ДП-И (К, О, С, Г, У) – доступно полностью избирательно (указать категории инвалидов); ДЧ-В - доступно частично всем; ДЧ-И (К, О, С, Г, У) – доступно частично избирательно (указать категории инвалидов); ДУ - доступно условно, ВНД - недоступно

**указывается один из вариантов: не нуждается; ремонт (текущий, капитальный); индивидуальное решение с ТСР; технические решения невозможны – организация альтернативной формы обслуживания

Комментарий к заключению: _____

к Акту обследования ОСИ к паспорту доступности ОСИ № _____ от «__» _____ 20__ г.

I Результаты обследования:**2. Входа (входов) в здание**муниципальное бюджетное общеобразовательное учреждение средняя общеобразовательная школа имени Исхакова Алмаза СалимовичаРеспублика Башкортостан МР Учалинский район с.Уральск, ул.Советская ,4

Наименование объекта, адрес

№ п/ п	Наименование функционально-планировочного элемента	Наличие элемента			Выявленные нарушения и замечания		Работы по адаптации объектов	
		есть / нет	№ на плане	№ фото	Содержание	Значимо для инвалида (категория)	Содержание	Виды работ
2.1	Лестница (наружная)	нет					1. Обеспечение беспрепятственного движения по коммуникационным путям, помещениям и пространствам; 2. Обеспечение достижения места целевого назначения или обслуживания и пользования предоставленными возможностями;	
2.2	Пандус (наружный)	нет						
2.3	Входная площадка (перед дверью)	есть	1	3	приспособлено	все		
2.4	Дверь (входная)	есть	2	4	Не приспособлено	все		оборудование входа автоматически открывающимися дверью
2.5	Тамбур	есть	3	4	приспособлено	все		
	ОБЩИЕ требования к зоне				приспособлено	все		

								3. Обеспечение возможност и воспользова ться местами отдыха, ожидания и сопутствующ его обслуживан ия.	
--	--	--	--	--	--	--	--	--	--

II Заключение по зоне:

Наименование структурно- функциональной зоны	Состояние доступности* (к пункту 3.4 Акта обследования ОСИ)	Приложение		Рекомендации по адаптации (вид работы)** к пункту 4.1 Акта обследования ОСИ
		№ на плане	№ фото	
Вход в здание	ДП-В			Не нуждается

* указывается: ДП-В - доступно полностью всем; ДП-И (К, О, С, Г, У) – доступно полностью избирательно (указать категории инвалидов); ДЧ-В - доступно частично всем; ДЧ-И (К, О, С, Г, У) – доступно частично избирательно (указать категории инвалидов); ДУ - доступно условно, ВНД - недоступно

**указывается один из вариантов: не нуждается; ремонт (текущий, капитальный); индивидуальное решение с ТСР; технические решения невозможны – организация альтернативной формы обслуживания

Комментарий

к заключению: _____

к Акту обследования ОСИ к паспорту доступности ОСИ № _____ от «__» _____ 20__ г.

I Результаты обследования:**3. Пути (путей) движения внутри здания (в т.ч. путей эвакуации)**муниципальное бюджетное общеобразовательное учреждение средняя общеобразовательная школа имени Исхакова Алмаза СалимовичаРеспублика Башкортостан МР Учалинский район с.Уральск, ул.Советская ,4

№ п/п	Наименование функционального-планировочного элемента	Наличие элемента			Выявленные нарушения и замечания		Работы по адаптации объектов	
		есть/нет	№ на плане	№ фото	Содержание	Значимо для инвалида (категория)	Содержание	Виды работ
3.1	Коридор (вестибюль, зона ожидания, галерея, балкон)	есть	4	6	приспособлено	все	<p>1. Обеспечение беспрепятственного движения по коммуникационным путям, помещениям и пространствам;</p> <p>2. Обеспечение достижения места целевого назначения или обслуживания и пользования предоставленными возможностями;</p> <p>3. Обеспечение возможности воспользоваться местами отдыха, ожидания и сопутствующего обслуживания.</p>	<p>выделение части помещения, адаптированного для инвалидов и маломобильных лиц.</p> <p>Закрепление турникетов, барьеров, мест сидения, подвижных опор, исключающее их опрокидывание или сдвиг</p>
3.2	Лестница (внутри здания)	есть	5	7	Не приспособлено	все	<p>Выявление информационными средствами, в том числе архитектурными, ориентиров движения к месту обслуживания в зальных помещениях, установка автоматического включения, отключения и регулирование осветительных приборов,</p>	

							гарантирующих достаточный уровень освещенности
3.3	Пандус (внутри здания)	есть	6	8	приспосо- блено	все	
3.4	Лифт пассажирский (или подъемник)	нет	-	-	техническ ие решения невозмо жны	-	технические решения невозможны
3.5	Дверь	нет	-	-	-	-	-
3.6	Пути эвакуации (в т.ч. зоны безопасности)	есть	8	14	приспосо- блено	все	Устройство автоматического открывания и блокировки дверей
	ОБЩИЕ требования к зоне						

II Заключение по зоне:

Наименованиеструктурно-функциональной зоны	Состояние доступности* (к пункту 3.4 Акта обследования ОСИ)	Приложение		Рекомендации по адаптации (вид работы)** к пункту 4.1 Акта обследования ОСИ
		№ на плане	№ фото	
Пути движения внутри здания	ДУ	13		индивидуальное решение с ТСР

* указывается: **ДП-В** - доступно полностью всем; **ДП-И** (К, О, С, Г, У) – доступно полностью избирательно (указать категории инвалидов); **ДЧ-В** - доступно частично всем; **ДЧ-И** (К, О, С, Г, У) – доступно частично избирательно (указать категории инвалидов); **ДУ** - доступно условно, **ВНД** - недоступно

**указывается один из вариантов: не нуждается; ремонт (текущий, капитальный); индивидуальное решение с ТСР; технические решения невозможны – организация альтернативной формы обслуживания

Комментарий

к заключению: _____

к Акту обследования ОСИ к паспорту доступности ОСИ № _____ от «__» _____ 20__ г.

I Результаты обследования:**4. Зоны целевого назначения здания (целевого посещения объекта)****Вариант I – зона обслуживания инвалидов**муниципальное бюджетное общеобразовательное учреждение средняя общеобразовательная школа имени Исхакова Алмаза СалимовичаРеспублика Башкортостан МР Учалинский район с.Уральск, ул.Советская, 4

№ п/п	Наименование функционально-планировочного элемента	Наличие элемента			Выявленные нарушения и замечания		Работы по адаптации объектов	
		есть/нет	№ на плане	№ фото	Содержание	Значимо для инвалида (категория)	Содержание	Виды работ
4.1	Кабинетная форма обслуживания	Нет	9	9, 10, 11		все	1. Обеспечение беспрепятственного движения по коммуникационным путям, помещениям и пространствам; 2. Обеспечение достижения места целевого назначения или обслуживания и пользования предоставленными возможностями ;	Установка переговорных устройств, таксофонов с возможным усилением звука и синхронной визуальной информацией (табло) в адаптированных функциональных кабинках. Размещение мест для лиц, сопровождающих инвалидов на креслах-колясках в непосредственной близости от них
4.2	Зальная форма обслуживания	есть	10	11	приспособлено	все	3. Обеспечение возможности воспользоваться местами отдыха, ожидания и сопутствующего обслуживания.	
4.3	Прилавочная форма обслуживания	нет		-	-	-		-
4.4	Форма обслуживания с перемещением	нет		-	-	-		-

	по маршруту							
4.5	Кабина индивидуального обслуживания	нет		-	-	-		-
	ОБЩИЕ требования к зоне				приспособлено	все		

II Заключение по зоне:

Наименование структурно-функциональной зоны	Состояние доступности* (к пункту 3.4 Акта обследования ОСИ)	Приложение		Рекомендации по адаптации (вид работы)** к пункту 4.1 Акта обследования ОСИ
		№ на плане	№ фото	
Учебная зона	ДУ			технические решения невозможны – организация альтернативной формы обслуживания

* указывается: ДП-В - доступно полностью всем; ДП-И (К, О, С, Г, У) – доступно полностью избирательно (указать категории инвалидов); ДЧ-В - доступно частично всем; ДЧ-И (К, О, С, Г, У) – доступно частично избирательно (указать категории инвалидов); ДУ - доступно условно, ВНД - недоступно

**указывается один из вариантов: не нуждается; ремонт (текущий, капитальный); индивидуальное решение с ТСР; технические решения невозможны – организация альтернативной формы обслуживания

Комментарий

к заключению: _____

к Акту обследования ОСИ к паспорту доступности ОСИ № _____ от « ____ » _____ 20 ____ г.

I Результаты обследования:

4. Зоны целевого назначения здания (целевого посещения объекта)

Вариант II – места приложения труда

Наименование функционально-планировочного элемента	Наличие элемента			Выявленные нарушения и замечания		Работы по адаптации объектов	
	есть/нет	№ на плане	№ фото	Содержание	Значимо для инвалида (категория)	Содержание	Виды работ
Место приложения труда	есть	-	-	-	-	-	-

II Заключение по зоне:

Наименование структурно-функциональной зоны	Состояние доступности* (к пункту 3.4 Акта обследования ОСИ)	Приложение		Рекомендации по адаптации (вид работы)** к пункту 4.1 Акта обследования ОСИ
		№ на плане	№ фото	
места приложения труда	ДУ	-	-	- технические решения невозможны – организация альтернативной формы обслуживания

* указывается: ДП-В - доступно полностью всем; ДП-И (К, О, С, Г, У) – доступно полностью избирательно (указать категории инвалидов); ДЧ-В - доступно частично всем; ДЧ-И (К, О, С, Г, У) – доступно частично избирательно (указать категории инвалидов); ДУ - доступно условно, ВНД - недоступно

**указывается один из вариантов: не нуждается; ремонт (текущий, капитальный); индивидуальное решение с ТСР; технические решения невозможны – организация альтернативной формы обслуживания

Комментарий к заключению: _____

к Акту обследования ОСИ к паспорту доступности ОСИ № _____ от «___» _____ 20__ г.

I Результаты обследования:**5. Санитарно-гигиенических помещений**муниципальное бюджетное общеобразовательное учреждение средняя общеобразовательная школа имени Исхакова Алмаза СалимовичаРеспублика Башкортостан МР Учалинский район с.Уральск, ул.Советская ,4

Наименование объекта, адрес

№ п/п	Наименование функционально-планировочного элемента	Наличие элемента			Выявленные нарушения и замечания		Работы по адаптации объектов	
		есть/нет	№ на плане	№ фото	Содержание	Значимо для инвалида (категория)	Содержание	Виды работ
5.1	Туалетная комната	есть	11	12, 13	Не приспособлено	все	<p>1. Обеспечение беспрепятственного движения по коммуникационным путям, помещениям и пространствам;</p> <p>2. Обеспечение достижения места целевого назначения или обслуживания и пользования предоставленным и возможностями;</p> <p>3. Обеспечение возможности воспользоваться местами отдыха, ожидания и сопутствующего обслуживания.</p>	<p>Установка сигнальных устройств у кабины (занято/свободно).</p> <p>Применение контрастного цветового решения в интерьере кабины и умывальной зоны для лиц с нарушениями зрения.</p> <p>Визуальное обособление зон, предназначенных для лиц с ярко выраженными физическими дефектами (ширмы, занавеси и шторы).</p> <p>Устройство вешалки и места для временного размещения кресел-колясок, костылей, протезов и т.п.</p>

5.2	Душевая комната	нет			-	-		-
5.3	Бытовая комната (гардеробная)	нет	-	-	-	-		-
	ОБЩИЕ требования к зоне				Не приспособлено	все		

II Заключение по зоне:

Наименование структурно-функциональной зоны	Состояние доступности* (к пункту 3.4 Акта обследования ОСИ)	Приложение		Рекомендации по адаптации (вид работы)** к пункту 4.1 Акта обследования ОСИ
		№ на плане	№ фото	
Санитарно-гигиенические помещения	ДП-В	12		НЕ НУЖДАЕТСЯ

* указывается: ДП-В - доступно полностью всем; ДП-И (К, О, С, Г, У) – доступно полностью избирательно (указать категории инвалидов); ДЧ-В - доступно частично всем; ДЧ-И (К, О, С, Г, У) – доступно частично избирательно (указать категории инвалидов); ДУ - доступно условно, ВНД - недоступно

**указывается один из вариантов: не нуждается; ремонт (текущий, капитальный); индивидуальное решение с ТСП; технические решения невозможны – организация альтернативной формы обслуживания

Комментарий

к заключению: _____

к Акту обследования ОСИ к паспорту доступности ОСИ № _____ от «__» _____ 20__ г.

I Результаты обследования:**6. Системы информации на объекте**муниципальное бюджетное общеобразовательное учреждение средняя общеобразовательная школа имени Исхакова Алмаза СалимовичаРеспублика Башкортостан МР Учалинский район с.Уральск, ул.Советская ,4

Наименование объекта, адрес

№ п/п	Наименование функционально-планировочного элемента	Наличие элемента			Выявленные нарушения и замечания		Работы по адаптации объектов	
		есть/нет	№ на плане	№ фото	Содержание	Значимость для инвалидов (категория)	Содержание	Виды работ
6.1	Визуальные средства	есть	-	-	Не приспособлено	все	Установка визуальных средств	
6.2	Акустические средства	нет	-	-	Не приспособлено	все	Установка акустических средств	Установка акустических средств (речевые синтезаторы, речевые оповещатели, громкоговорители, репродукторы и т.п.), в том числе устройства звукового дублирования визуальной информации (для людей с недостатками зрения)
6.3	Тактильные средства	есть	-	-	Не приспособлено	все	Установка тактильных средств	Установка тактильных средств Печатные носители статической информации, выполненной рельефным шрифтом (указатели, таблички и т.п.)
	ОБЩИЕ требования к зоне		-	-	Не приспособлено	все		

II Заключение по зоне:

Наименование структурно- функциональной зоны	Состояние доступности* (к пункту 3.4 Акта обследования ОСИ)	Приложение		Рекомендации по адаптации (вид работы)** к пункту 4.1 Акта обследования ОСИ
		№ на плане	№ фото	
Системы информации на объекте	ДУ	-	-	Капитальный ремонт

* указывается: **ДП-В** - доступно полностью всем; **ДП-И** (К, О, С, Г, У) – доступно полностью избирательно (указать категории инвалидов); **ДЧ-В** - доступно частично всем; **ДЧ-И** (К, О, С, Г, У) – доступно частично избирательно (указать категории инвалидов); **ДУ** - доступно условно, **ВНД** - недоступно

**указывается один из вариантов: не нуждается; ремонт (текущий, капитальный); индивидуальное решение с ТСР; технические решения невозможны – организация альтернативной формы обслуживания

Комментарий

к заключению: _____

Результаты фотофиксации на объекте:

Фото №1. Вход на территорию



Фото №2. Вход на территорию



Фото №3. Входная площадка (перед дверью)



Фото №4. Дверь входная

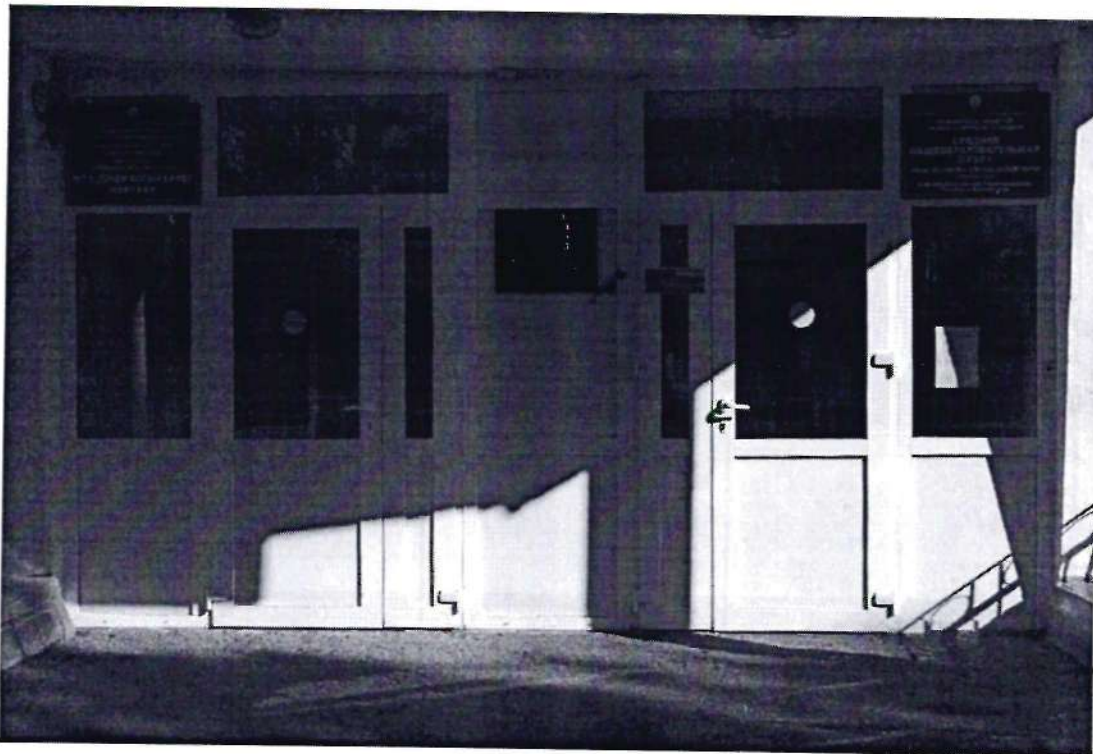


Фото №5. Тамбур

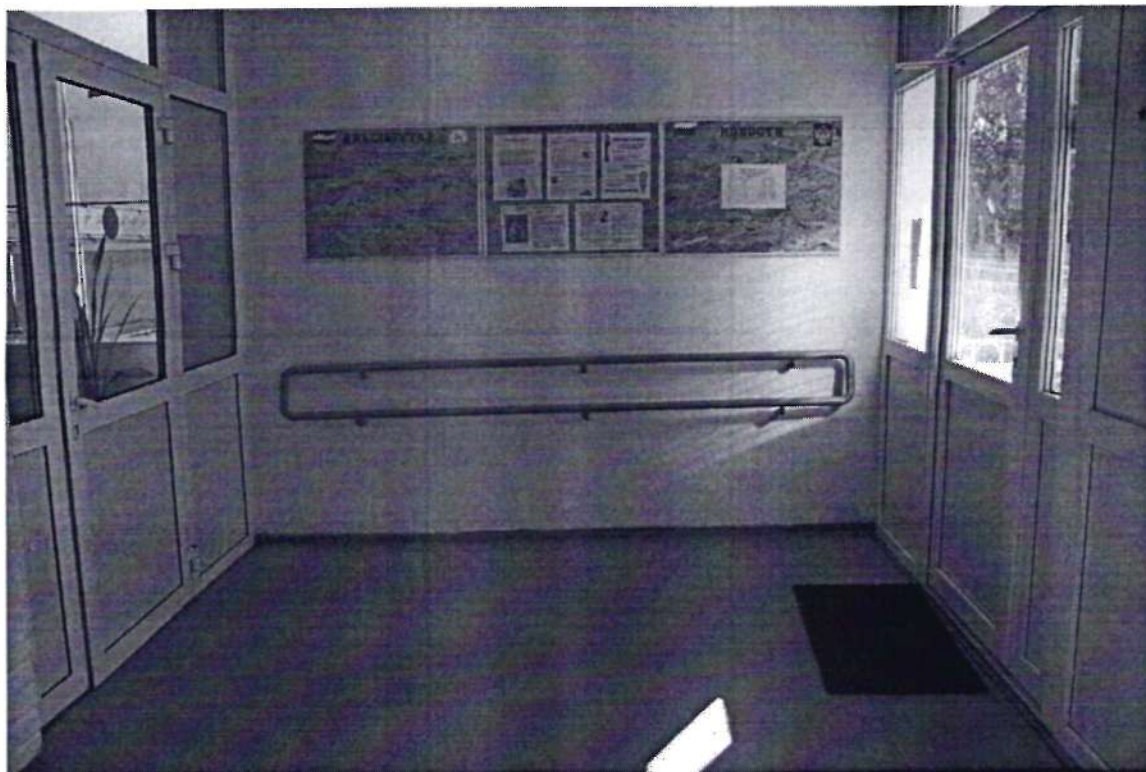


Фото №6. Коридор (вестибюль, зона ожидания)



Фото №7. Лестница (внутри здания)

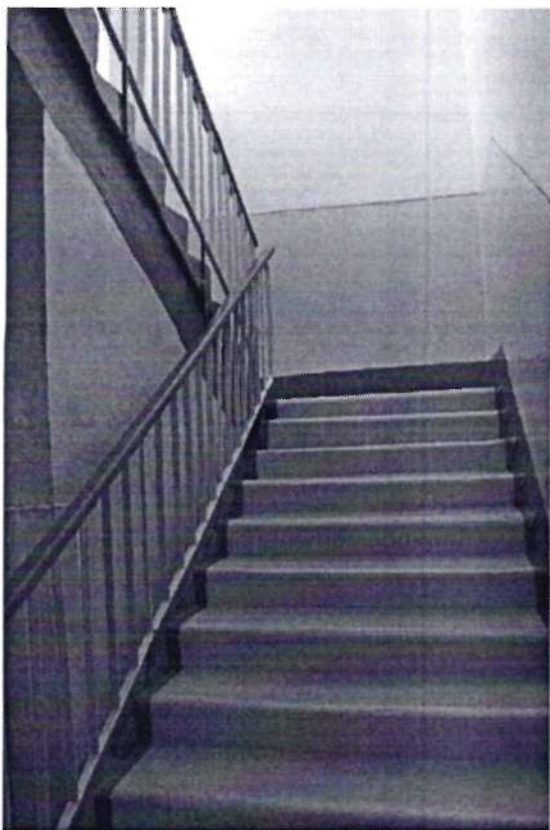


Фото №8. Пандус внутри здания



Фото №8. Кабинетная форма обслуживания

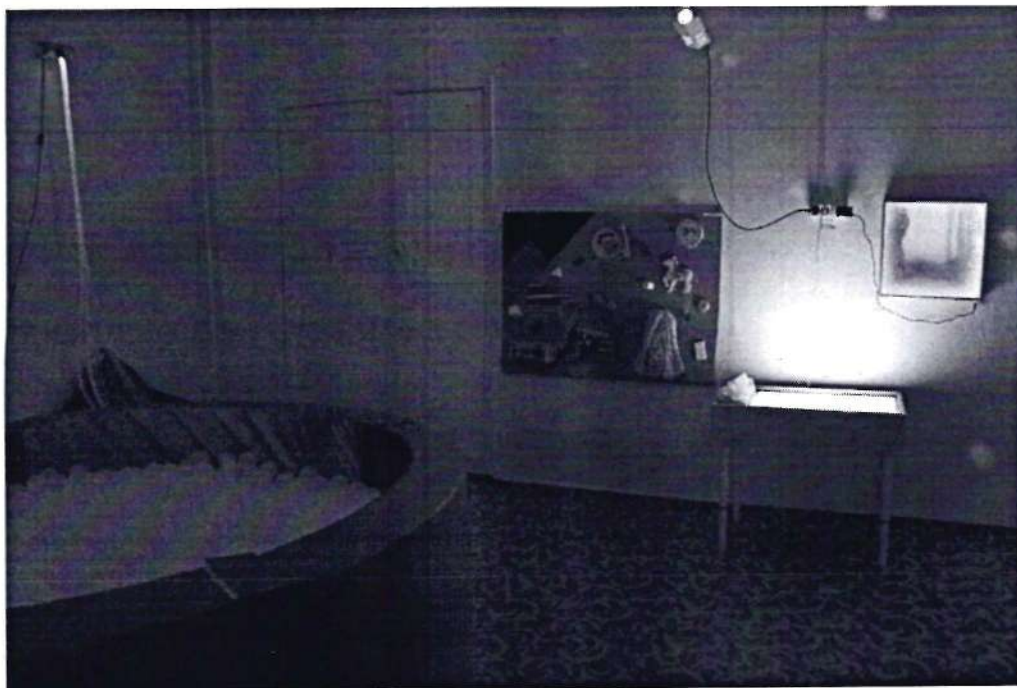


Фото №9. Кабинетная форма обслуживания



Фото №10. Кабинетная форма обслуживания



Фото № 11. Зальная форма обслуживания



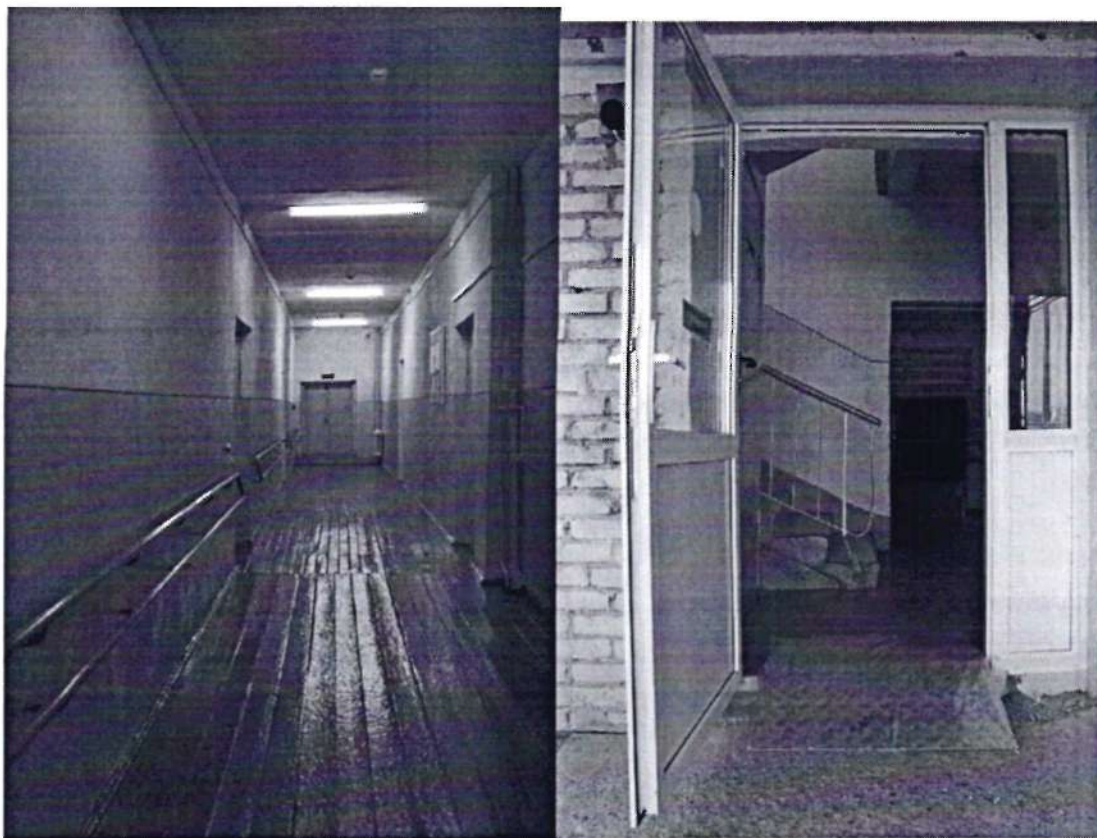
Фото №12. Туалетная комната

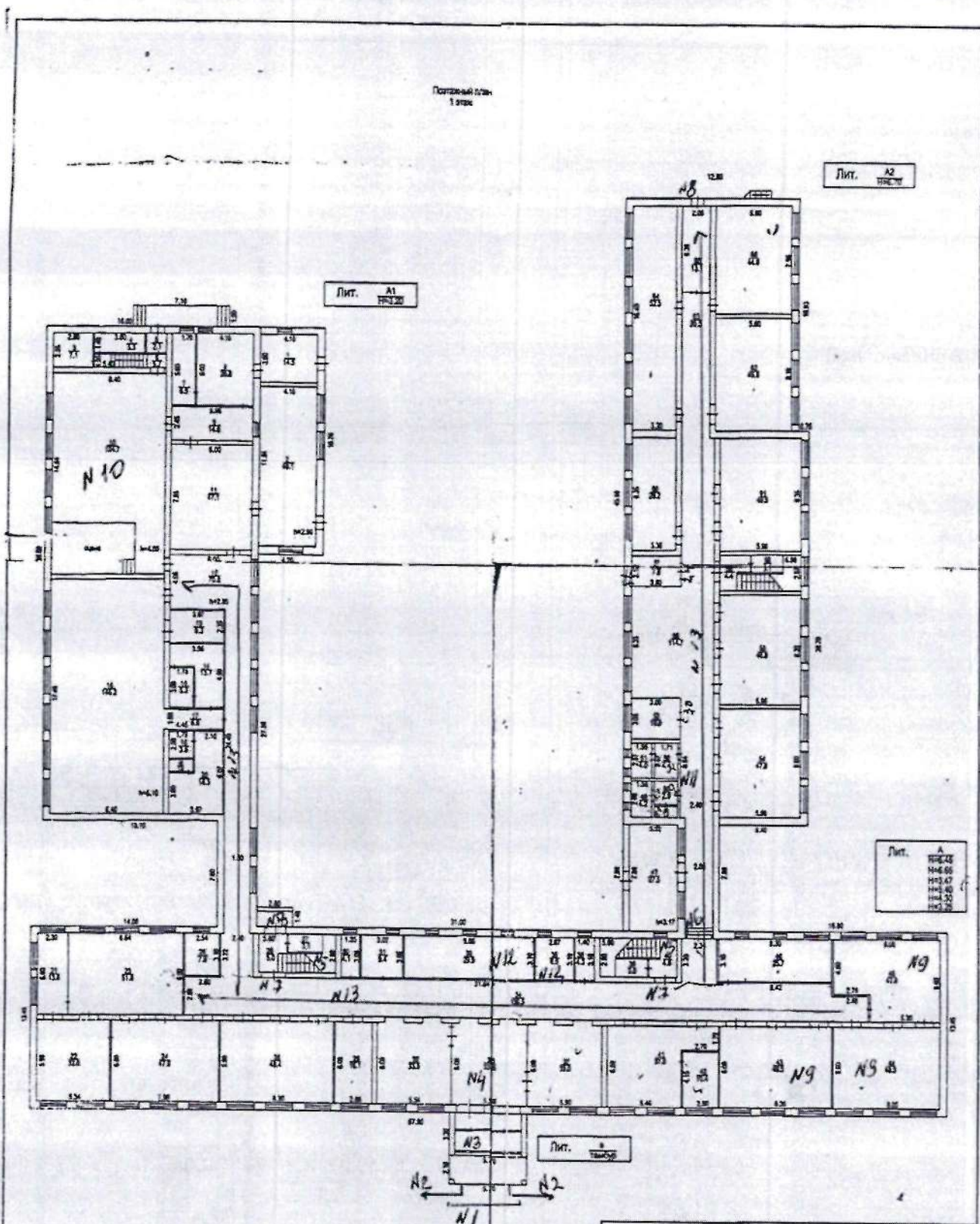


Фото №13. Туалетная комната.



Фото №14. Пути эвакуации





Учредитель проектной фирмы ГУП Центр недвижимости Республики Беларусь			
Полный план объекта нежилого строительства			
Руководитель группы	Коробко Е.И.	02.03.2007г.	Страница ул.Савицкого, 4
Начальник	Ткачова С.В.	02.03.2007г.	
		Лист 1	Масштаб 1:200